

**MAATSCHAPPELIJK  
VERANTWOORD  
ONDERNEMEND**

Bij Nieman Groep geloven we in vertrouwen, in eigenaarschap, daadkracht, enthousiasme en ontwikkeling. Kernwaarden die je terugvindt in ons DNA. En dus ook in de manier waarop wij maatschappelijk verantwoord ondernemen.

**Betrouwbare werkgever en partner**

Voor onze medewerkers zijn we een betrouwbare en aantrekkelijke werkgever. Het welzijn van 'onze' mensen staat voorop. Werken met plezier, in goede gezondheid en vanuit een gezonde werk- en privébalans, daar staan we voor. Wij begrijpen dat het leven om meer draait dan alleen Nieman Groep. In ons contact met opdrachtgevers en externe partijen zijn wij onafhankelijk en eerlijk. Op ons advies kun je vertrouwen!

**Respect en gelijkwaardigheid**

We behandelen elkaar met respect en op basis van gelijkwaardigheid. Dit vind je terug in hoe we omgaan met collega's, opdrachtgevers en stakeholders. Wij bouwen aan langdurige, duurzame relaties.

**Minimalisering van ecologische voetafdruk**

We zetten concrete stappen binnen onze organisatie om onze ecologische voetafdruk te minimaliseren. Bij het maken van keuzes en aankopen hanteren we bijvoorbeeld de R-ladder en geven we de voorkeur aan oplossingen met een zo laag mogelijke emissie-uitstoot.

**Vergroten van onze ecologische handafdruk**

Onze positie en rol in de markt zorgt ervoor dat onze ecologische handafdruk groot kan zijn en we ook écht impact kunnen maken. Met onze kennis en ervaring adviseren wij opdrachtgevers en stakeholders en maken wij hen waar mogelijk bewust van duurzame en circulaire keuzes.

*Samen maken we het verschil*



**BINNEN DE ORGANISATIE**

**3 Een duurzaam vitaliteitsbeleid en veilige werkomgeving**

Werken met plezier, in goede gezondheid en vanuit een gezonde werk-privébalans. Daar staan we voor bij Nieman Groep. Op verschillende manieren dragen we hieraan bij.

- Ergonomische werkplekinrichting op kantoor én thuis
- Sportfaciliteiten op kantoor
- Goed opgeleide BHV-medewerkers
- Veiligheidskleding en schoeisel voor praktijkwerkzaamheden
- Gezellige en sportieve activiteiten
- Modern thuiswerkbeleid
- Op elk moment van de dag toegang tot online mentale ondersteuning (Open Up)
- Medewerker tevredenheidsenquêtes om te peilen of we nog op de goede weg zitten
- Preventief Medisch Onderzoek
- Fruit op kantoor
- Flexibele werktijden

**4 Stimuleren kennisontwikkeling**

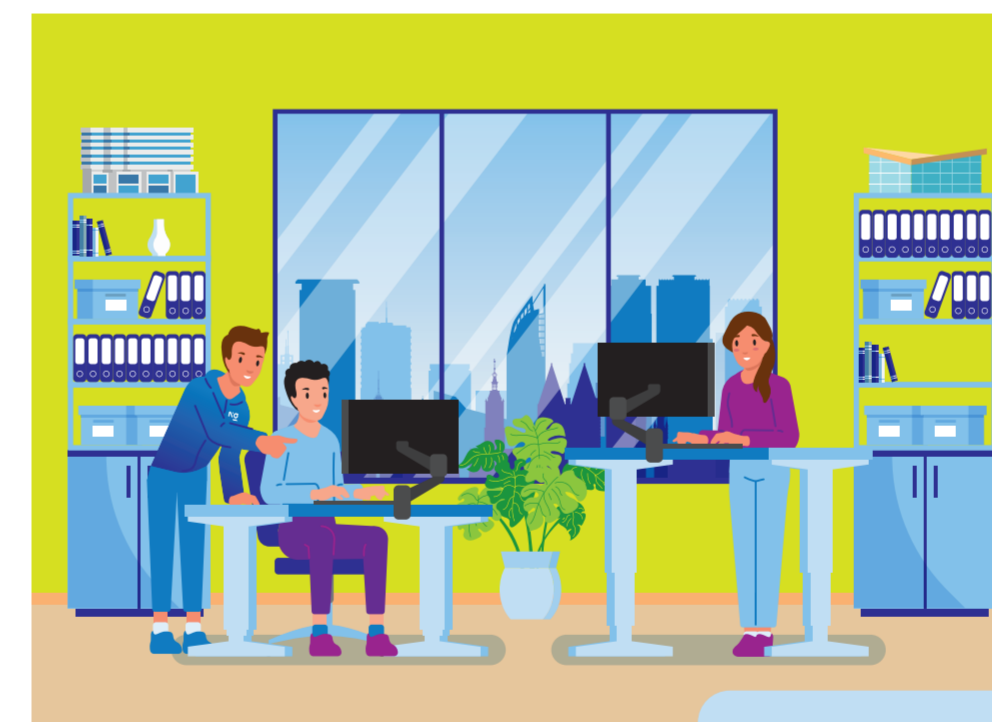
Binnen Nieman Groep ben je nooit uitgeleerd. Vindingrijk zijn en soms buiten de gebaande paden durven denken stimuleren wij.

- Alle collega's hebben toegang tot opleidingen en cursussen van onze interne Nieman Academie
- Interne kennisoverdracht van collega naar collega, zowel persoonlijk als via ons intranet
- Een eigen Talent Management Programma
- Ruimte voor het volgen van een externe opleiding, training, cursus of congres
- Deelname aan externe onderzoeken en kennisplatforms

**12 Reductie van onze voetafdruk**

Wij minimaliseren onze voetafdruk onder andere door:

- Onze huisvesting zoveel mogelijk te verduurzamen. Bij nieuwe huisvesting kiezen wij voor duurzame panden en goede bereikbaarheid met OV
- Het verminderen van reisbewegingen dankzij ons thuiswerkbeleid
- Ons wagenpark te vergroenen en door het faciliteren van een laadpaal aan huis
- Het stimuleren van het gebruik van openbaar vervoer en inzetten van fietskoeriers
- Duurzaam en circulair inkopen (zoals second use meubilair en beplanting)
- Inkoop van gecertificeerde food en non-food producten, zoals gerecycled papier en koffie en melk met een keurmerk
- Afvalreductie en inzameling van devices, stiftens en oude bedrijfskleding voor recycling



**BUITEN DE ORGANISATIE**

**3 Samen sterk**

Samen bereik je meer. Daarom is Nieman Groep lid van een aantal kennisplatforms dat zich inzet voor het duurzaam toekomstbestendig maken van de gebouwde omgeving in Nederland.

Zo zijn we onder andere partner van:



**4 Stimuleren innovatie en kennisontwikkeling**

Bij Nieman Groep geloven wij in de kracht van innovatie en kennis. De kennis die wij binnen Nieman Groep creëren en opdoen delen wij graag met de markt en het onderwijs. Nieman Groep heeft korte lijntjes met MBO-opleidingen, hogescholen, universiteiten en andere innovatiecentra in Nederland.

Als (gast)docent staan onze collega's regelmatig voor de klas of zijn we betrokken bij onderwijs-evenementen. Jaarlijks zijn er binnen Nieman Groep meerdere betaalde stage- en afstudeerplekken beschikbaar. Ook is Nieman Groep verbonden aan De Ontdekhal in Utrecht: een inspirerende plek waar kinderen spelenderwijs creatief in contact komen met techniek en innovatie.

**7 Paris Proof Commitment**

Nieman Groep heeft zich verbonden aan de Paris Proof-ambitie van 2050. Wij nemen onze verantwoordelijkheid in het reduceren van ons eigen energieverbruik in onze kantoren en geven dit ook aandacht in onze projectadviesing.



**7 Normontwikkeling en regelgeving**

Met onze jarenlange kennis en ervaring zijn de bedrijven van Nieman Groep betrokken in verschillende NEN-normcommissies en initiatieven zoals Lente- Akkoord 2.0 en Building Balance. Ook worden we regelmatig gevraagd voor onderzoeken en projecten voor de Rijksdienst voor Ondernemend Nederland (RVO) en het ministerie van BZK. Waardevolle samenwerkingen waarmee de bedrijven van Nieman Groep een positieve bijdrage leveren aan de markt en maatschappij.

**IN PROJECTEN**

**3 En hoe zie je dat terug in onze projecten?**

Als koplopers in vooruitgang staan we vaak aan het begin van een proces. Met onze kennis en ervaring maken de bedrijven van Nieman Groep het verschil in het verduurzamen van de gebouwde omgeving in Nederland. Speerpunten in onze adviezen zijn:

- Duurzame ambities realiseerbaar maken
- Reduceren van grondstoffen en materiaalgebruik
- Verder kijken dan de minimale bouwregelgeving voor echt en duurzaam comfort in binnenklimaat en akoestiek
- Stimuleren van circulaire en biobased alternatieven
- In offerteportefeuille prevaleert kwantitatieve volkshuisvesting op enkele woningbouw
- Opzoeken van de maximaal haalbare energiezuinigheid
- Kennisoverdracht in projectteams of 'incompany'